



**Jetzt bestellen!**  
**02572 96043-0**

# BLITZ-ENTKALKER PROFESSIONAL

## HOCHLEISTUNGS-ENTKALKER FÜR GEWERBLICHE & INDUSTRIELLE ANWENDUNGEN

Professioneller Spezialentkalker zur schnellen und effektiven Entfernung von Kalkablagerungen in Heißwasser führenden Systemen und wasserführenden Geräten aller Art. Ideal für Industrie, Gewerbe und Wartungsbetriebe.

### EINSATZMÖGLICHKEITEN

Wassergekühlte Produktionsanlagen in der Kunststoffverarbeitung (z. B. Spritzguss, Tiefziehen)

Wärmetauscher, Kühlkreisläufe, Tanks, Rohrleitungen, Kühltürme

Kaffeemaschinen, Wasserkocher, Armaturen, Duschköpfe, Spülautomaten, WC-Spülkästen

### IHRE VORTEILE

**Hochwirksam gegen Kalk:** Löst selbst starke Ablagerungen schnell und rückstandsfrei – auch bei niedriger Dosierung.

**Hochkonzentriert & sparsam im Verbrauch:** Ein Liter Konzentrat reicht je nach Anwendung für bis zu 20 Liter Lösung – das senkt die Kosten pro Reinigung.

**Mit Fettlösekraft:** Zusätzliche Reinigungswirkung durch starke fettlösende Eigenschaften – ideal für kombinierte Rückstände.

**Verlängert die Lebensdauer Ihrer Geräte:** Durch regelmäßigen Einsatz werden teure Reparaturen und Ausfälle vermieden.

**Materialschonend:** Sicher anwendbar auf Edelstahl, Kunststoff, Glas, verchromten Oberflächen und Gummi.

**Ideal für Wartungszyklen:** Schnelle Einwirkzeiten und unkomplizierte Anwendung – optimiert für professionelle Instandhaltung.

### GEBINDE



### ANWENDUNG:

**Industrie/Gewerbe:** Kühlkreisläufe (leichter Belag): 1:20 • Umlaufspülung 1–2 Stunden bei 40–50 °C • Wärmetauscher (mittlerer Belag): 1:10 • Spülung über Bypass, Temperatur max. 60 °C • Rohre, Tanks, Kühltürme: 1:5 bis 1:10. Bei starkem Belag, ggf. mehrfach anwenden. • Spülautomaten (z. B. für Werkzeuge): 1:15, zyklisch bei Wartung einsetzen

### Teeküche/Waschkaue:

Kaffeemaschine: 1:10 • Maschine durchlaufen lassen, dann 2× klares Wasser • Wasserkocher: 1:10 bis 1:15. Einwirken lassen (15–30 Min.), danach ausspülen. • Duschkopf, Armaturen (Waschkaue): 1:10. Ein-tauchen oder umwickeln, 30–60 Min. einwirken lassen

### Toilettenspülkästen:

500 ml in den mit Wasser gefüllten Spülkasten geben, 15 Minuten einwirken lassen und abspülen. Mit Wasser klarspülen.

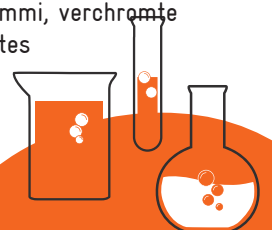
### BESONDERER HINWEIS:

Produkt nicht verschlucken, Kontakt mit Haut und Augen vermeiden. Geeignete Schutzhandschuhe und Schutzbrille tragen. Nicht mit anderen Reinigern mischen, vor allem nicht mit chlorhaltigen Produkten. Außer Reichweite von Kindern aufbewahren. Nur in gut belüfteten Räumen verwenden.

Geeignet für: Edelstahl, Glas, Kunststoff, Gummi, verchromte Oberflächen. Nicht geeignet für: Unbehandeltes Aluminium, Zink, Natursteine (z. B. Marmor, Kalkstein).

Vorversuche bei unbekannten oder empfindlichen Materialien empfohlen!

**PH-WERT**  
ca. 2,0



**IHR PARTNER FÜR  
REINIGUNGSMITTEL,  
SPEZIALLÖSUNGEN &  
PRIVATE LABEL.**

> Made in Germany.